



について（令和6年度）



保護者の皆さまへ卒業式の日程

 令和6年度3月22日



20分 開始 【場所:体育館入口】

②保護者体育館入場 8時20分～8時50分

③卒業生入場 9時00分

④開 式 9時05分

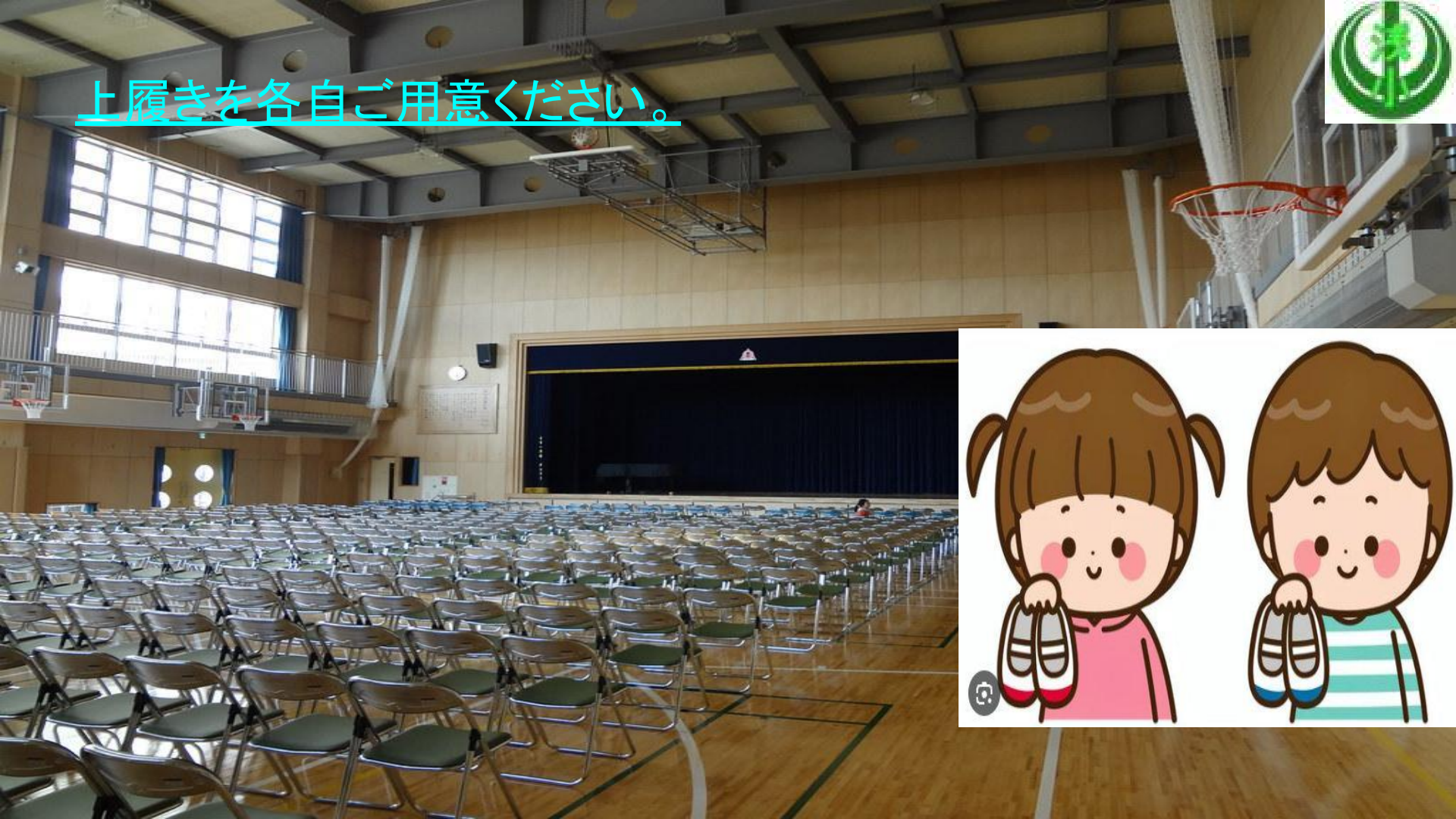
⑤閉 式 10時15分

①受 付





上履きを各自ご用意ください。



ご来校される方へお願い



ご来校される方へ



自動車でのご来校はご遠慮ください。また、ビオトープの駐車場を使用するのもご遠慮ください。

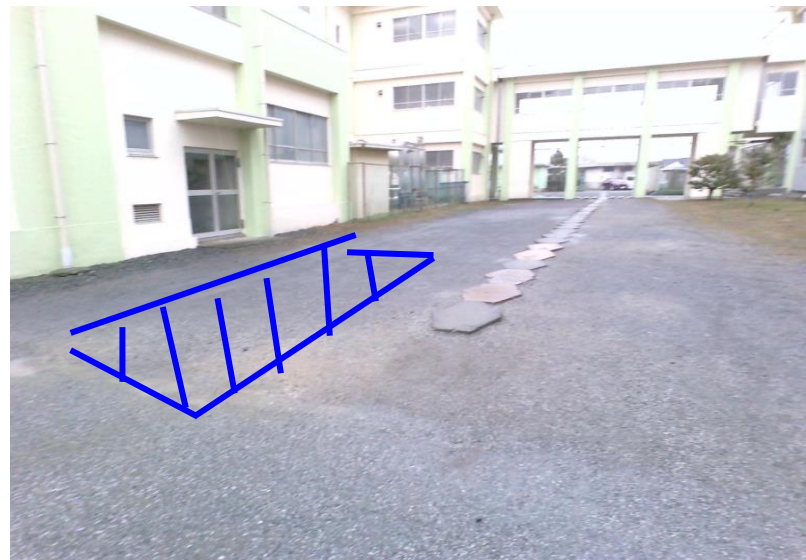
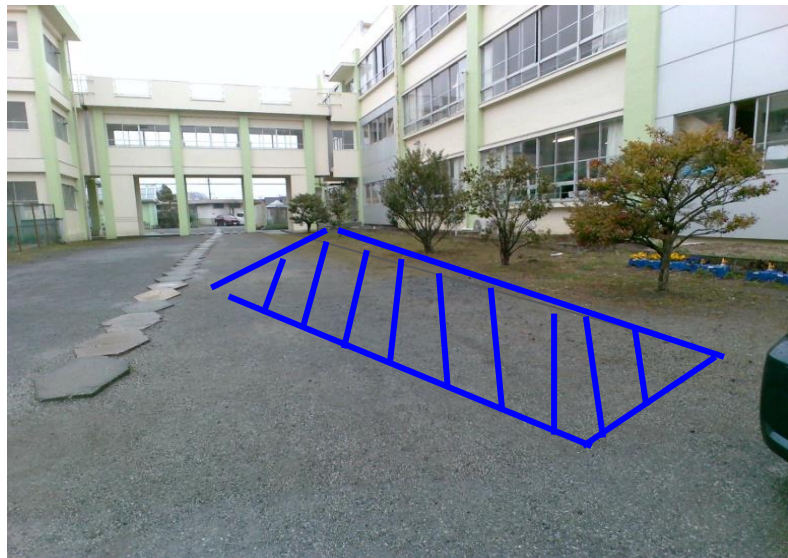
歩きか、自転車でのご来校をお願いします。





<自転車>

自転車については、中庭を駐輪場としてご利用ください。



写真、ビデオ写真のお願い！！



写真、ビデオ写真を撮られる方は、ご自身の席でお願いします。なお席を立っての撮影、三脚を使った撮影は、他の方の迷惑となるためご遠慮下さい。

また、撮影した画像、映像をインターネット、SNS等にのせるとはご遠慮下さい。



日時 令和6年3月22日(金) 9時05分開式
場所 体育館





来賓者



・卒業生 ・保護者 ・教職員

・在校生(4年生児童・5年生児童)

・来賓(坂戸市長・坂戸市教育委員会・市議会議員,PTA会長・区長代表・民生委員児童委員代表・学校運営協議会委員)

門出式(晴れの場合)



門出式(雨の場合)



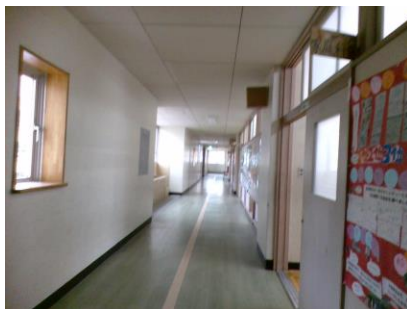
①北校舎二階→



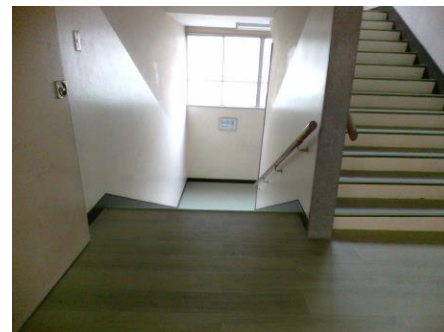
②二階渡り校舎→



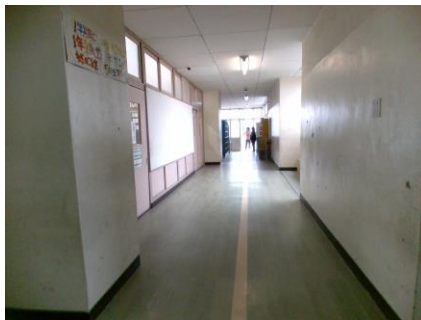
③南校舎二階→



④図工室前の階段を降りる✓



⑤南校舎一階→ ⑥一階わたり校舎の順に進み ⑦西昇降口から門出する。



卒業式会場図



赤印・卒業生

(6年1組、6年2組)

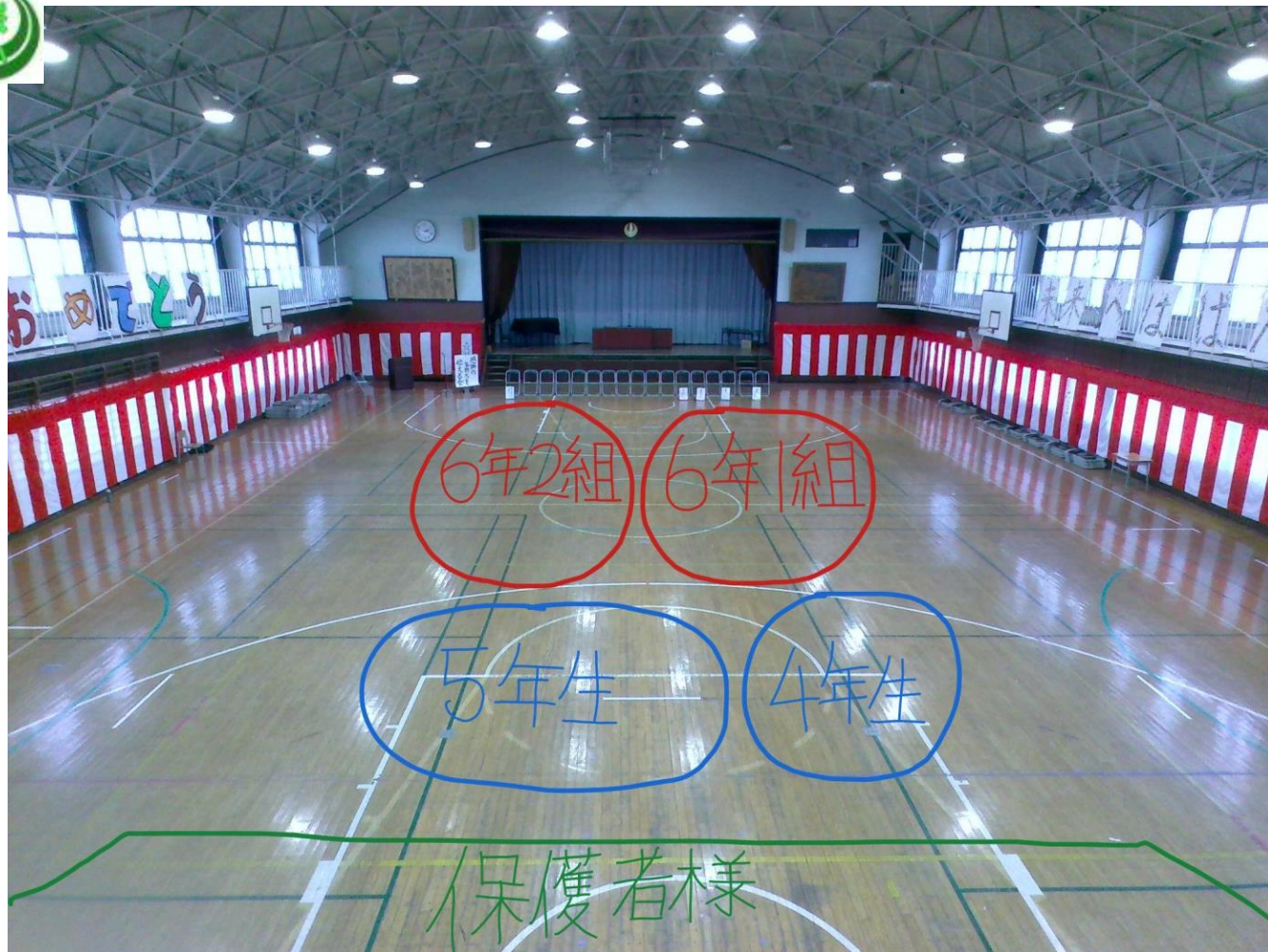
青印・在校生

(5年生、4年生)

緑印・保護者様

6年1組の保護者様は、
ステージに向かって
右側です。

6年2組の保護者様は、
ステージに向かって
左側です。



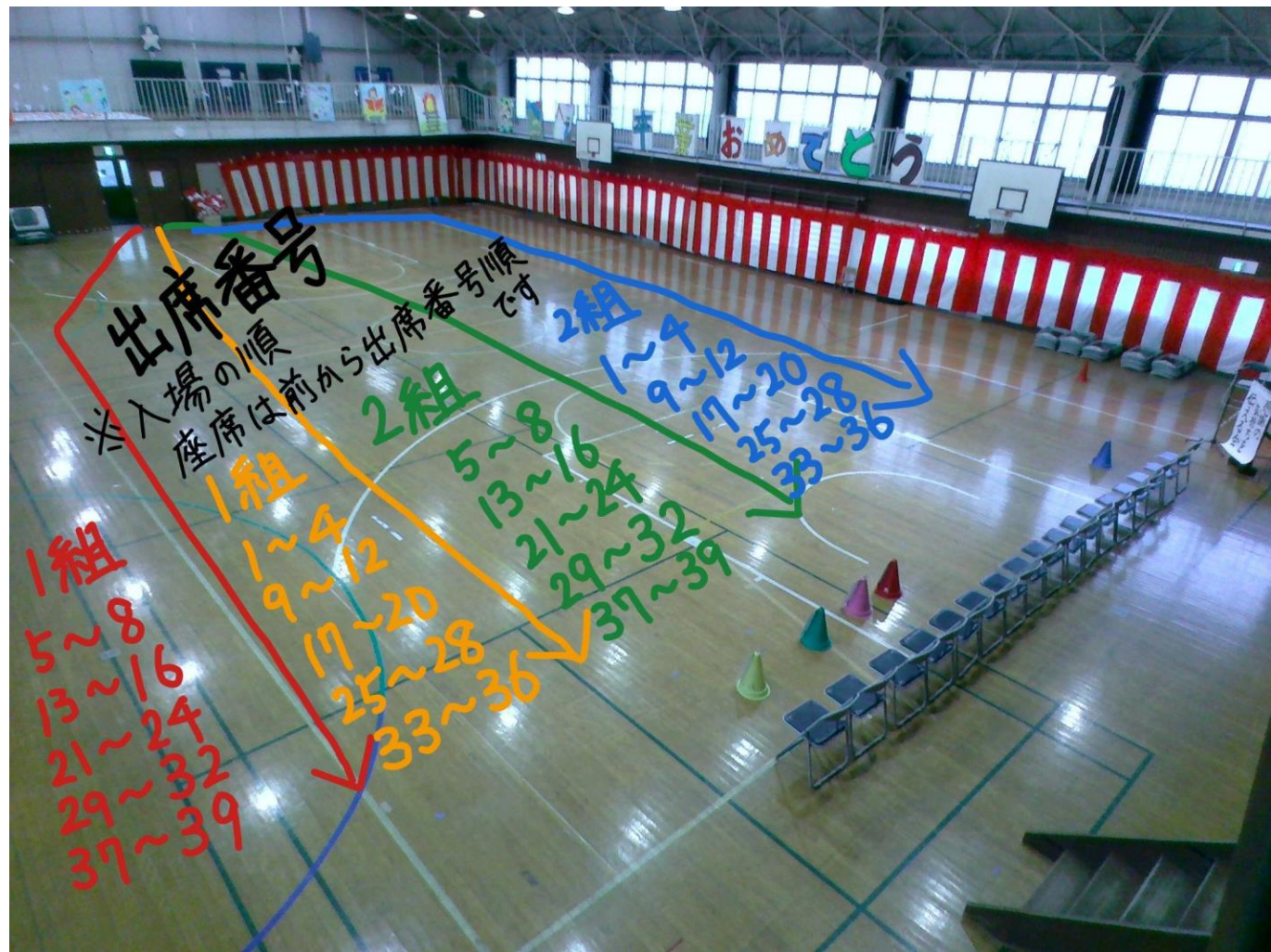
体育館の下駄箱には外靴を置かないでください。

外靴を入れる袋を持ってきてください。





入場のかたち





地震が起きたときの対策！！

- ・地震が起きたらいすの下に頭をひそめます。
- ・落ち着いたら子供から避難します。
- ・保護者は子供の後に続いて外に避難しましょう。





案内作成メンバー

☆五十嵐 莉央

☆楠間 彩加

☆佐藤 美玖

☆米田 那菜美

☆山崎 凜々愛

☆川島 菜々子

☆柳澤 絢音

☆高階 優來

☆三浦 陽翔

☆峰岸 優

☆藤井 理沙



当日はよろしくお願ひします！！

よろしくお願ひします

